

# 본죽 & 비빔밥 *Cafe*

## 창업안내서



### 가장 속 편한 행복

다양한 맛과 즐거움,  
따뜻하고 편안한 온기가 가득한  
캐주얼 한식 다이닝 플레이스

01 회사소개

# 연혁 & 본사정보

2002

본죽 1호점  
'대학로 본점' 개점

2005

본죽 브랜드  
500호점 오픈

2008

본죽&비빔밥 cafe  
브랜드 런칭

2009

본죽 1,000호점 오픈,  
자선사업 재단  
'본사랑' 설립

2010

본도시락 브랜드 런칭

2015

본설 브랜드 런칭

2017

본도시락  
300호점 오픈

2019

본아이에프 간편 주문앱  
'본오더' 출시,  
본죽/본죽&비빔밥 cafe  
브랜드 배달 서비스 오픈

2020

본죽&비빔밥 cafe  
400호점 오픈

# 브랜드별 가맹점 운영현황

본죽  
1,087

본죽 & 비빔밥 Cafe  
397

본도시락  
348

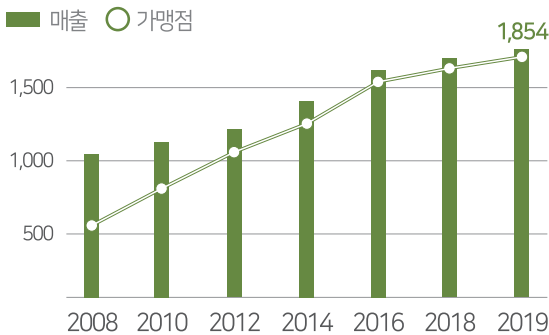
본설  
22

Total 1,854 (2019년 정보공개서 기준)

(단위: 개점)

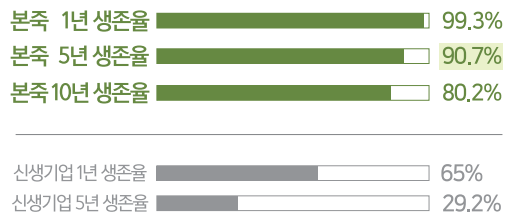
## 본사 매출/가맹점 수 현황

(단위: 억원, 개점)



높은 연평균 성장률 기록

## 본죽 평균 운영기간 별 생존율



신생기업 5년 생존율 30% 미만 시대,  
안정적으로 창업 가능한 브랜드

(출처: 통계청)

02 브랜드 운영 경쟁력

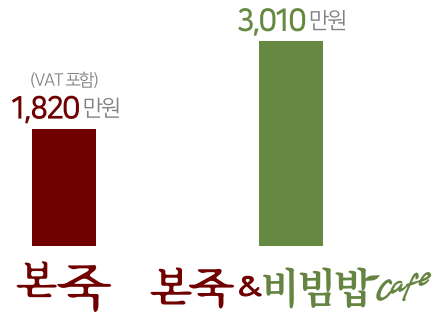
# 가맹점 수익성 강화

(2019년 월평균 매출 기준)

One Store - Two Brand

## 하나의 매장에서 즐기는 두 가지 맛

- 다양한 메뉴로 고객 방문 횟수 증대
- 여름철 죽 메뉴 매출 하락을 보완하는 비빔밥 메뉴
- 포장, 배달, 홀 세 가지 전략으로 고매출 달성
- **본죽 브랜드 대비 1,000만원 이상 높은 평균 매출**



Delivery Service

## 정성을 문 앞까지 전하는 배달 서비스

- 목적 구매 죽 메뉴와 식사 메뉴 비빔밥  
동시 배달 브랜드 본죽&비빔밥 cafe
- 주요 배달 플랫폼(본오더, 배달의 민족)을  
통한 배달 마케팅 활용



Shop - In - Shop

## 완제품으로 가맹점 추가 매출 증진

- 본죽 인기 상품을 완제품으로 구현하여  
조리 없이 간편하게 고객 제공
- 장조림, 황태초무침, 아침엔본죽, 단호박식혜,  
베이비본죽 togo 등으로 부가 매출



02 브랜드 운영 경쟁력

# 가맹점과 고객의 편의성 강화



## 배달 서비스 시행

커져가는 배달 시장에 본죽 브랜드의 정성을 더하여 고객 편의를 높이고, 추가 매출 확보



## 본오더 자사 앱 구축

수수료 0원의 자사 배달 앱 구축으로 과도한 배달 수수료 제거하여 가맹점 부담 완화



## 본메이드시 도입

'죽 조리 반자동화'로 인건비 절감, 휴식 시간 확보로 운영 편의를 높이고 고객에게 최상의 죽 맛 구현



## 스마트러닝 / 직배송 시스템

온라인과 스마트폰을 통한 효율적인 교육 실시 및 전국 직배송으로 안정적 물류 지원(수도권 주 6일, 지방권 주 3회 배송)

03 브랜드 메뉴 경쟁력

# 죽·비빔밥 ·뚝배기

## 정성을 다하는 온기 그대로

본죽은 신선한 재료에 정성을 담는다는 원칙으로  
한 그릇, 한 그릇 정성을 다해 만듭니다



### 목적성 메뉴

지친 속을 편안히  
채워주는 몸과 마음의  
건강식



### 일반대중성 메뉴

세계 영양 학자들이  
인정한 완벽한  
밸런스의 영양식

목적구매 고객 (환자식, 선물용)  
일반구매 고객 (식사)

모두를 한 매장으로  
집객할 수 있는  
메뉴 밸런스






! 보양죽 !

			
전복죽 11,000 <small>기본</small>	트리플전복죽 16,000 <small>기본</small>	삼계죽 11,000	삼계전복죽 15,000
진전복죽 15,000 <small>진복2배</small>	특전복죽 19,000 <small>진복3배</small>		

! 영양죽·별미죽 !

		
자연송이쇠고기죽 13,000 <small>기본</small>	홍계품은죽 11,000 <small>기본2배의 홍계품</small>	새우죽 9,000
19,000 <small>특(자연송이 2배)</small>	18,000 <small>진(4배) 홍계품</small>	특새우죽 12,000
	23,000 <small>특(4배) 홍계품</small>	

						
버섯굴죽 9,000	해물죽 10,000	불낙죽 11,000	쇠고기야채죽 9,000	6가지야채죽 8,000	쇠고기버섯죽 9,000	참치야채죽 8,500
특버섯굴죽 12,000	특해물죽 13,000					

						
낙지김치죽 9,500	시래기버지락죽 9,500	해물김치해장죽 10,000	신짬뽕죽 9,500	매생이굴죽 10,000	진품쇠고기육개장죽 10,000	흰죽 6,000

! 전통죽 !

		
단호박죽 9,000	동지팥죽 9,000	녹두죽 8,500

! 곁들임 !

		
담양식숯불떡갈비 4,000	쫄깃감자찜만두 5,000	육즙가득알새우만두 5,000

! 비빔밥·떡배기 !

						
곤드레떡갈비한상 11,000 <small>떡순+1,000</small>	버섯불고기비빔밥 9,000 <small>떡순+1,000</small>	곤드레비빔밥 7,500 <small>떡순+1,000</small>	참치김치비빔밥 7,500 <small>떡순+1,000</small>	맥적구이열무비빔밥 8,500 <small>떡순+1,000</small>	분나물비빔밥 7,000 <small>떡순+1,000</small>	매콤낙지비빔밥 8,500 <small>떡순+1,000</small>
						
차돌강된장비빔밥 9,000 <small>떡순+1,000</small>	매콤차돌시래기비빔밥 9,500 <small>떡순+1,000</small>	새꼬막비빔밥 10,000	불낙떡배기 9,500	해물떡배기 9,000	진품쇠고기육개장 9,000	통영굴떡배기 8,500
				특해물떡배기 12,000		특통영굴떡배기 11,500

(2020.06.08 기준)

04 브랜드 마케팅 경쟁력

브랜드 파워  
· 안정성

18년 노하우 통한 외식 전문 마케팅 솔루션 제공  
브랜드 인지도 1위\*의 안정적인 브랜드 파워 구축

\* 2019년 KANTAR <본죽의 시장 경쟁력 강화를 위한 소비자 조사> 결과 본죽 비보조 인지도 93.7%

제철 식재 활용한  
계절 메뉴 /  
프리미엄 메뉴 도입

제철 식재 활용한 계절 한정  
메뉴 출시, 건강식 고급 식재  
사용으로 제품 가치 높은  
프리미엄 메뉴 도입



| 홍계품은죽



| 맥적구이열무비빔밥

### TV CF / PPL 시행

- KBS 드라마 '하나뿐인 내편', JTBC 드라마 '스카이 캐슬' 등 PPL 제작 지원
- 공중파, 케이블TV, 라디오, 버스 등 전국 단위 오프라인 광고 및 온라인 광고 시행



### 브랜드 특화 DAY 마케팅, 매장별 / 지역별 마케팅 병행 실시

- 동지 '동지팔죽', 수능 '불낙죽' 등 특화된 DAY 마케팅 실시
- 매장별 / 지역별 마케팅(LSM) 시행으로 적극적 매출 관리



| 동지팔죽 DAY



| 대구/경북 BC 카드 이벤트

### 05 브랜드 인테리어 경쟁력

## 세련되고 산뜻한 카페형 인테리어



다양한 맛과 즐거움, 따뜻하고 편안한 온기가 가득한  
캐주얼 한식 다이닝 플레이스

06 창업

## 본죽&비빔밥 창업의 3가지 방법

- 브랜드 전환을 통한 매출 및 수익률 향상
- 다양한 메뉴 카테고리를 통해  
기능식 위주의 본죽에서 일상식인 비빔밥을  
더해 고객 군 확장 및 배달 매출 증대

01

### 본죽&비빔밥 cafe 신규 창업

전국 주요 상권 내  
신규 창업 진행

02

### 본죽&비빔밥 cafe 기존 매장 인수

적정 매출 및  
수익이 발생하는  
기존 가맹점을  
인수하여 창업 진행

03

### 기존 본죽 매장을 본죽&비빔밥 cafe 전환

핵심 상권 내 운영 중인  
본죽 매장을 인수 후  
본죽&비빔밥 cafe로  
신규 창업

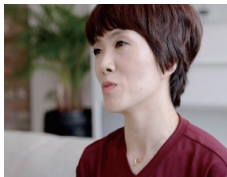


06 창업

# 가맹점 성공스토리 소개



| 목동파라곤점



| 시흥사거리점

## 카페 신규 창업 본죽&비빔밥 목동파라곤점

"본사의 체계적인 물류 시스템 덕에 건강한 식재료를 편리하게 공급받을 수 있고, 영업준비도 손쉬워요!"

본죽&비빔밥을 창업하기 이전에 일본에서 16년 동안 갈빗집 운영하다가 한국에서 여러 외식 브랜드를 알아보고 비교해보며, 본죽&비빔밥을 창업했어요.

제가 생각하는 본죽&비빔밥의 강점은 '편리한 매장 운영'이 가능하고, '안정적인 수입'을 가질 수 있다는 점이에요! 여자 혼자 운영하기에도 어렵지 않고, 물류 시스템이 매우 체계적이라 지속적으로 운영할 수 있어요. 본사의 지침에 따라 열심히만 한다면 누구든지 성공할 수 있고, 창업 후 만족할 만한 매출을 올리고 있어 추천합니다.

## 카페 전환 창업 본죽&비빔밥 시흥사거리점

"기준에 운영하던 본죽을 본죽&비빔밥으로 전환하여, 매출이 37% 올랐어요!"

2006년 본죽 시흥사거리점을 운영하던 중, 본죽에서 본죽&비빔밥으로 전환한 주변 사장님들의 추천으로 2017년 카페 전환을 결심했어요. 본죽&비빔밥으로 전환 후, 가장 만족하는 점은 메뉴가 다양해지면서 고객들의 선택의 폭이 많아졌다는 점이에요!

식사 후 한 끼 잘 먹었다는 고객의 칭찬을 들을 때, 본죽&비빔밥 창업하길 잘 했다는 생각이 들어요. 너무 많은 브랜드들이 살아나고 사라지는데, 본죽은 태어나면서부터 먹을 수 있는 브랜드이기에 지속 가능성이 있다고 생각합니다. 고민하고 있는 창업자들이 확신을 가지고 창업하기를 추천합니다.

## 본죽 양도수 후, 카페 전환 창업 본죽&비빔밥 영광점

"기준에 운영하던 본죽을 본죽&비빔밥으로 바꾸고, 젊은 층 고객의 매장 방문이 늘었어요!"

지인이 9년간 운영하던 본죽 영광점을 소개받아 양수하면서 브랜드를 전환하여 본죽&비빔밥 영광점을 창업했어요. 본죽으로 안정적인 매출을 유지하던 매장이지만, 비빔밥 메뉴가 추가되자 젊은 고객층 만족과 매출도 높아졌어요. 특히 비빔밥 메뉴로 학생부터 2-30대에 이르기까지 고객층이 확장되었다는 점이 매출에 큰 도움이 됩니다.

20년간 어린이집을 운영하던 제가 창업하여 음식점을 운영할 수 있을까 걱정이 많았습니다. 직접 운영해보니 본사 물류와 운영 가이드가 체계적으로 시스템화되어있어 소규모 창업으로 적합하다고 생각합니다.

06 창업

# 창업 단계 · 창업 비용

본아이에프(주)의 맞춤 창업 시스템을 만나면  
초보자도 음식점 사업에 성공할 수 있습니다



(단위: 천원 /17평 기준)

항목	내용	금액	비고
최초가맹금	가입비, 최초 교육비, 현장 교육비, 개점 점검비	15,000	최초 1회에 한함
정기로열티	브랜드 사용료 및 관련 영업 표식 사용권	3,500	1년 단위
계약이행 보증금	계약이행 보증금	3,000	계약 종료시 환불(부가세 없음)
인쇄홍보, 판촉물	홍보전단, 판촉물, 고급 메뉴판, 유니폼 등	2,200	
인테리어	목공, 전기, 타일, 필름, 도장, 유리, 방수공사(주방), 내부 상하수도, 덕트 등 내부 인테리어	32,300	기존 시설물 철거비용 별도
간판, 와이드	전면간판, 돌출간판, 외부선팅, 실내사인 등	11,300	간판 크기 초과 시 추가비용 발생
주방시설	냉동냉장고, 반찬냉장고, 온장고, 싱크대, 작업대 등	12,200	
집기비품	죽/비빔밥 그릇 일체, 주방 집기 비품 등 지정사양 일체	5,500	
의자 테이블	인테리어 도면에 따른 지정사양	5,400	점포 구조에 따라 수량 가감조정
POS 시스템	POS 장비, 디지털홍보 솔루션 일체	1,700	
합 계		92,100	부가세 별도

\*점포 환경에 따른 외부 공사비용 제외(철거, 상하수도, 전기승압, 가스배관, 소방설비, 냉난방기, 어닝 등) \*최소 공사 평수 : 15평

06 창업

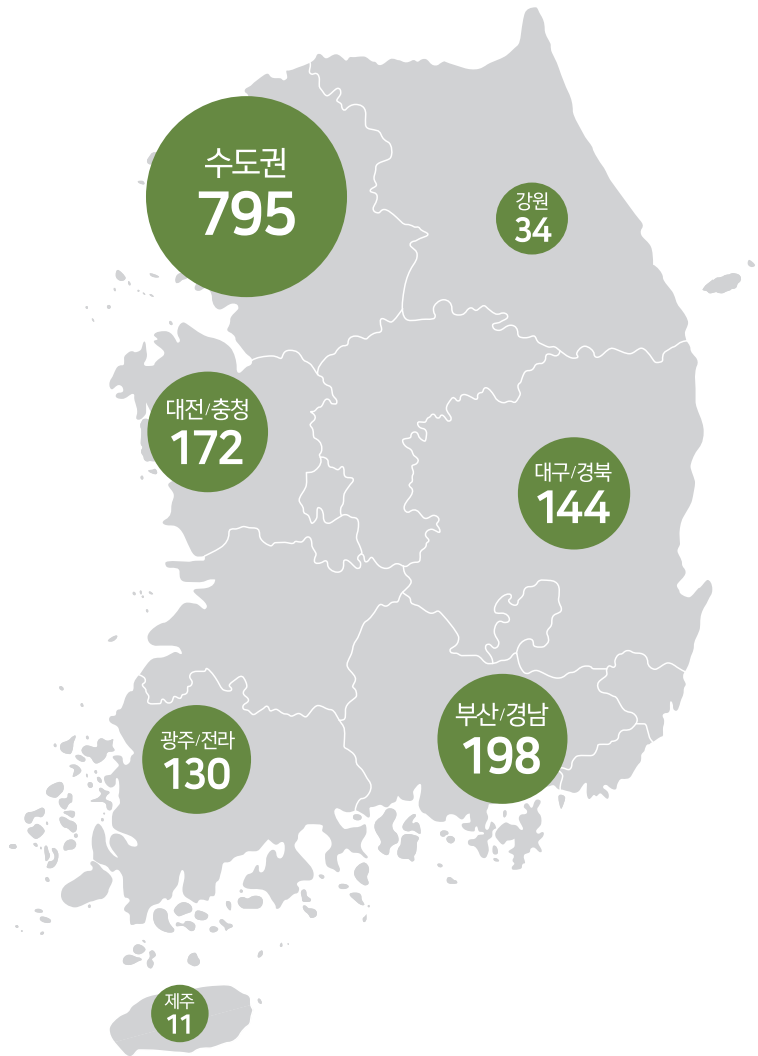
# 전국 가맹점 운영 현황

본죽, 본죽&비빔밥 cafe  
전국 가맹점

\* 2019년 12월 31일 기준



수도권	795
부산/경남	198
대전/충청	172
대구/경북	144
광주/전라	130
강원	34
제주	11



가맹문의  
1668-3007

 본아이에프(주)